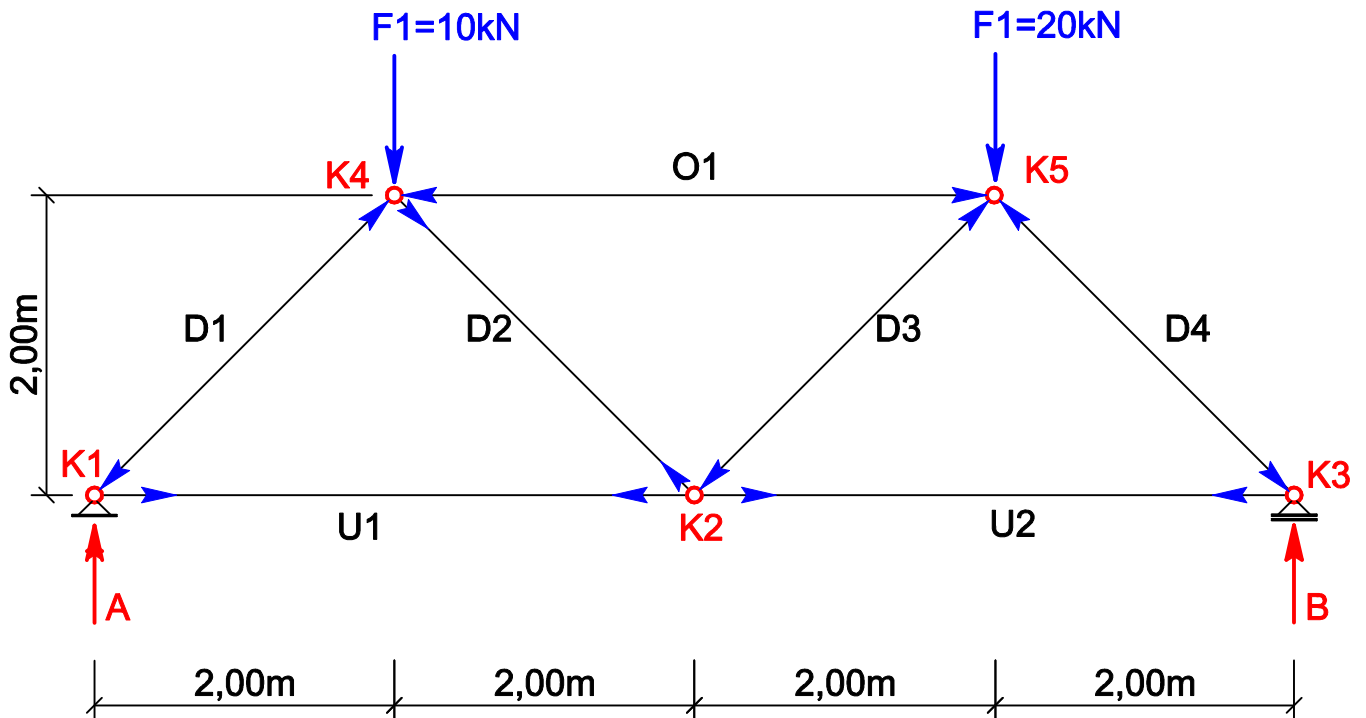


FACHWERKE - CREMONAPLAN

BEISPIEL 1:

GEG: Fachwerk mit $F_1=10\text{kN}$ in K_4 ; $F_2=20\text{kN}$ in K_5

GES: Stabkräfte O_1 ; U_1 - U_2 ; D_1 - D_4



LAGERREAKTIONEN

$$\Sigma M_A=0$$

$$10 \cdot 2,00 + 20 \cdot 6,00 - B \cdot 8,00 = 0$$

$$\mathbf{B = 17,50kN}$$

$$\Sigma M_B=0$$

$$10 \cdot 6,00 + 20 \cdot 2,00 - A \cdot 8,00 = 0$$

$$\mathbf{A = 12,50kN}$$

STATIK

KULLE G.

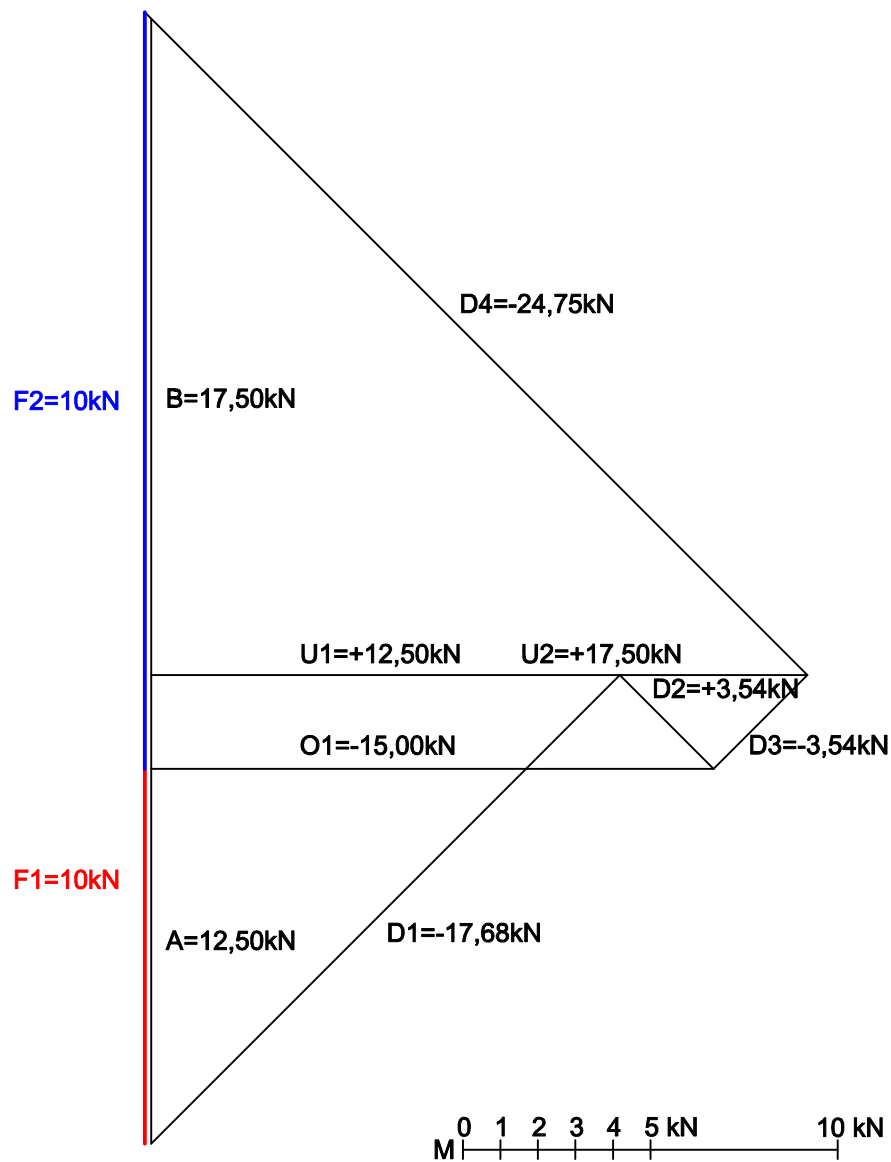
FACHWERKE

M 1 : 50

2008/09

BLATT: 58/1

FACHWERKE - CREMONAPLAN



STABKRÄFTE

$O_1 = -15,00 \text{ kN}$ $D_1 = -17,68 \text{ kN}$
 $U_1 = +12,50 \text{ kN}$ $D_2 = +03,54 \text{ kN}$
 $U_2 = +17,50 \text{ kN}$ $D_3 = -03,54 \text{ kN}$
 $D_4 = -24,75 \text{ kN}$

STATIK

KULLE G.

FACHWERKE

KM 1kN=5mm

2008/09

BLATT: 58/2