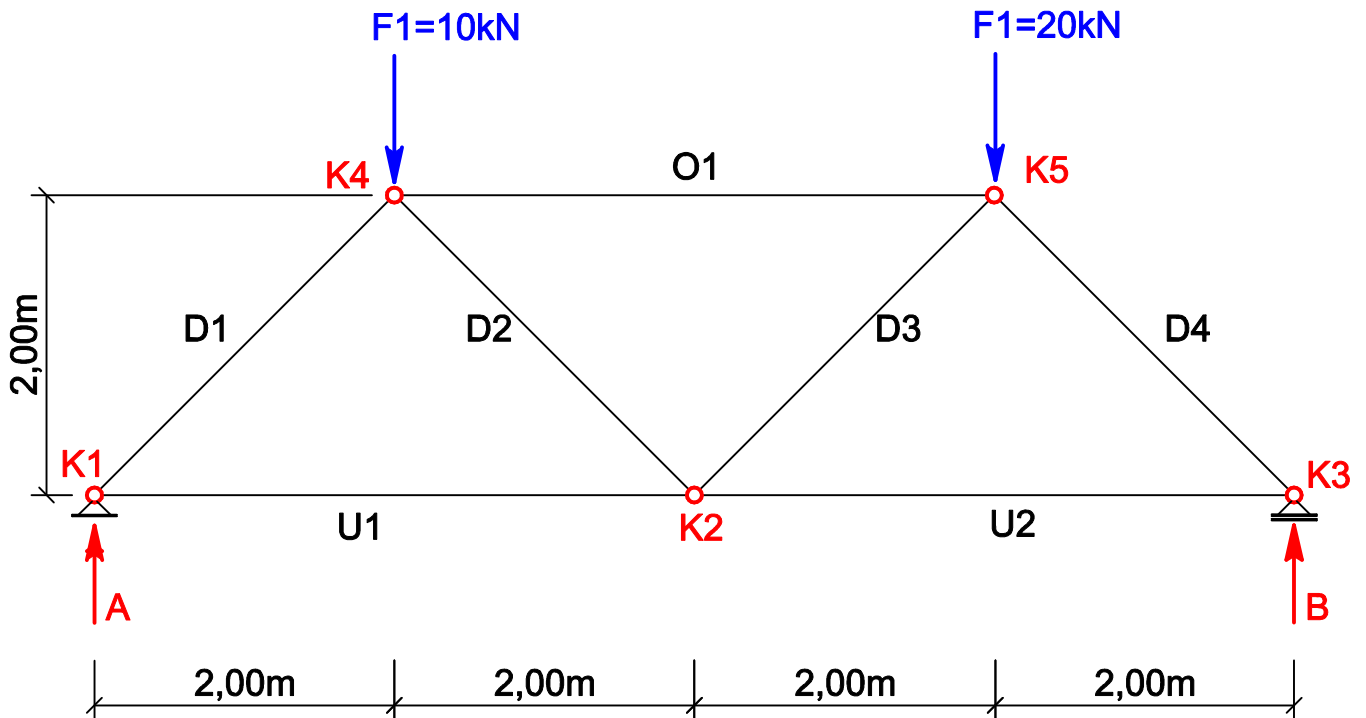


FACHWERKE - CREMONAPLAN

BEISPIEL 1:

GEG: Fachwerk mit $F_1=10\text{kN}$ in K_4 ; $F_2=20\text{kN}$ in K_5

GES: Stabkräfte O_1 ; U_1 - U_2 ; D_1 - D_4



LAGERREAKTIONEN

STATIK

KULLE G.

FACHWERKE

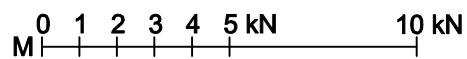
M 1 : 50

2008/09

BLATT: 58/1A

FACHWERKE - CREMONAPLAN

A=12,50kN



STABKRÄFTE

O1 =

D1 =

U1 =

D2 =

U2 =

D3 =

D4 =

STATIK

KULLE G.

FACHWERKE

KM 1kN=5mm

2008/09

BLATT: 58/2A