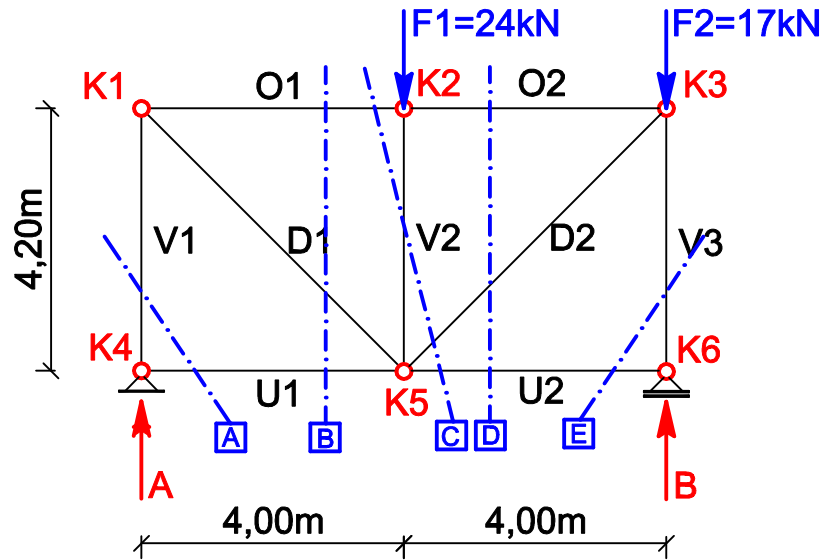


FACHWERKE - RITTERSCHNITTVERFAHREN

BEISPIEL 2:

GEG: Fachwerk mit $F_1=24\text{kN}$; $F_2=17\text{kN}$

GES: Stabkräfte O1-O2 ; U1-U2 ; V1-V3 ; D1-D2



LAGERREAKTIONEN

STATIK

KULLE G.

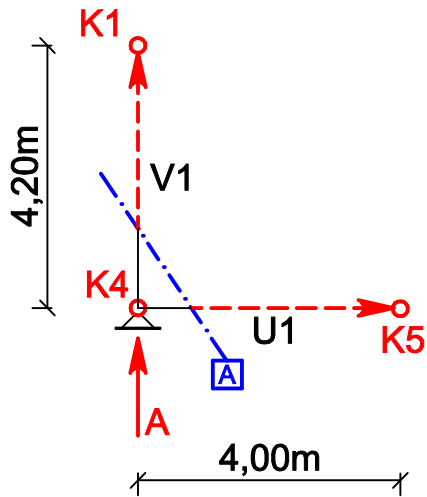
FACHWERKE

M 1 : 100

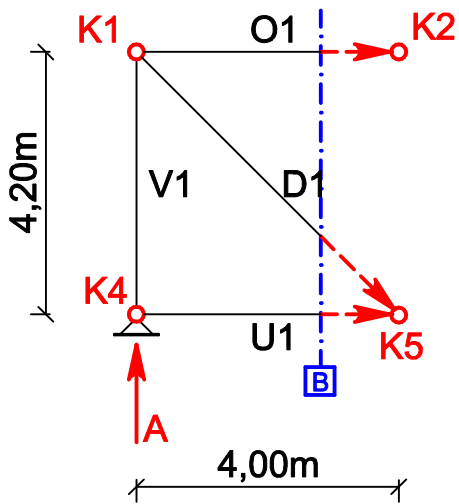
2008/09

BLATT: 60/1A

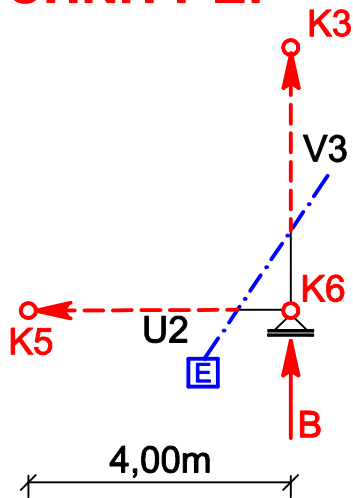
SCHNITT A:



SCHNITT B:



SCHNITT E:



STATIK

KULLE G.

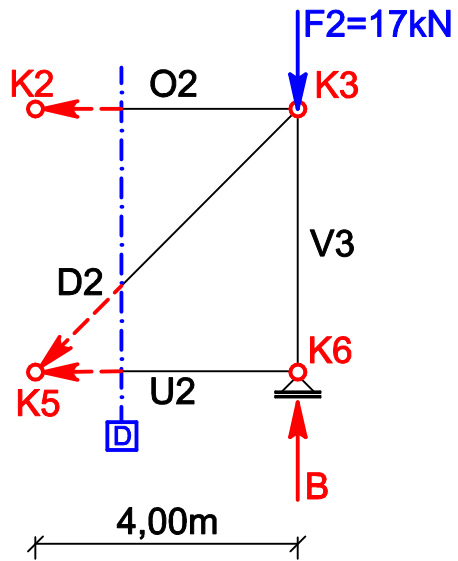
FACHWERKE

M 1 : 100

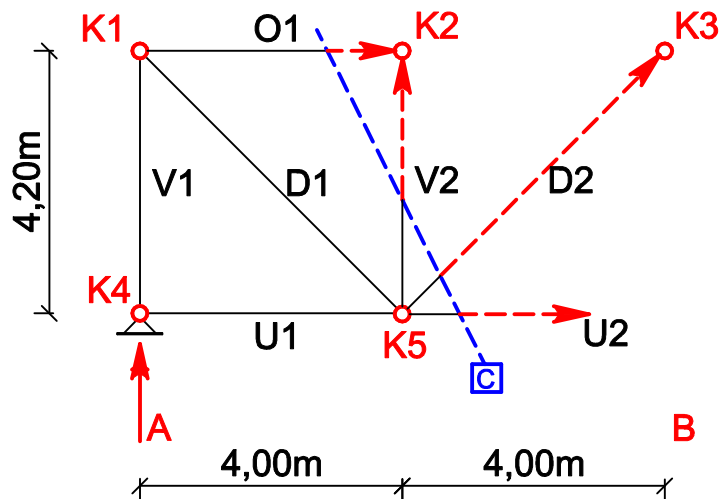
2008/09

BLATT: 60/2A

SNITT D:



SNITT C:



STATIK

KULLE G.

FACHWERKE

M 1 : 100

2008/09

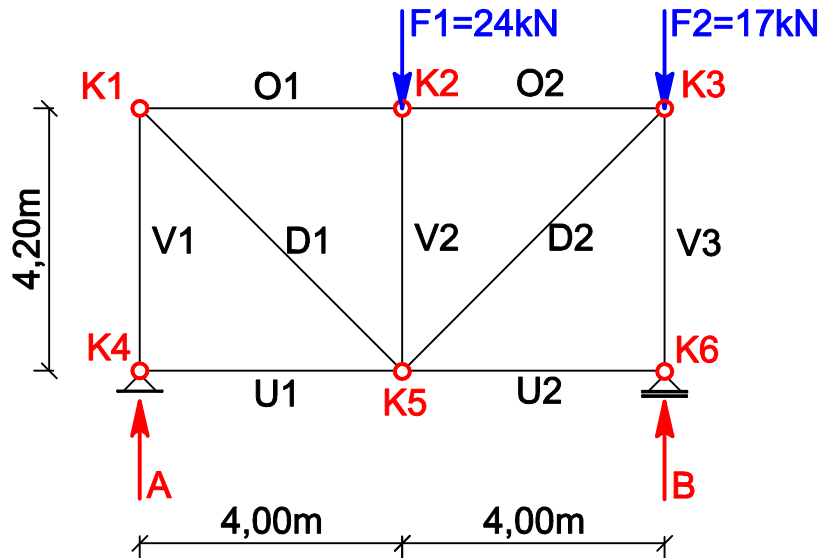
BLATT: 60/3A

FACHWERKE - CREMONAPLAN

BEISPIEL 2:

GEG: Fachwerk mit $F_1=24\text{kN}$; $F_2=17\text{kN}$

GES: Stabkräfte O1-O2 ; U1-U2 ; V1-V3 ; D1-D2



- O1 =
- O2 =
- U1 =
- U2 =
- V1 =
- V2 =
- V3 =
- D1 =
- D2 =

$A = V1$

KRÄFTEMASSTAB 1cm=2kN

O1

STATIK	<h1>FACHWERKE</h1>	KM 1cm=2kN
KULLE G.		2008/09
		BLATT: 60/4A